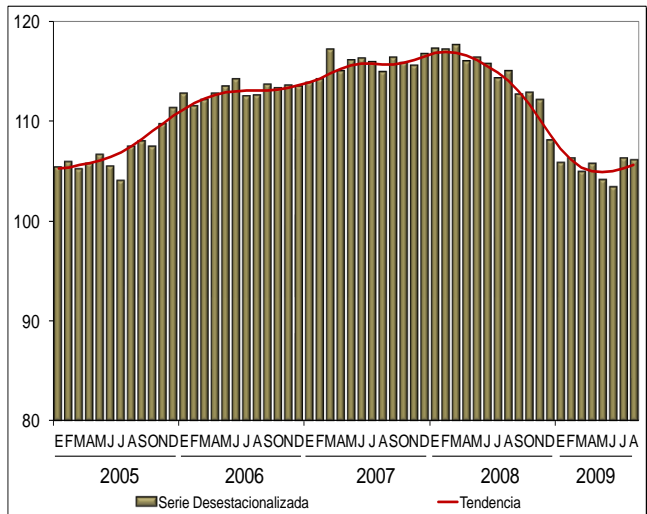
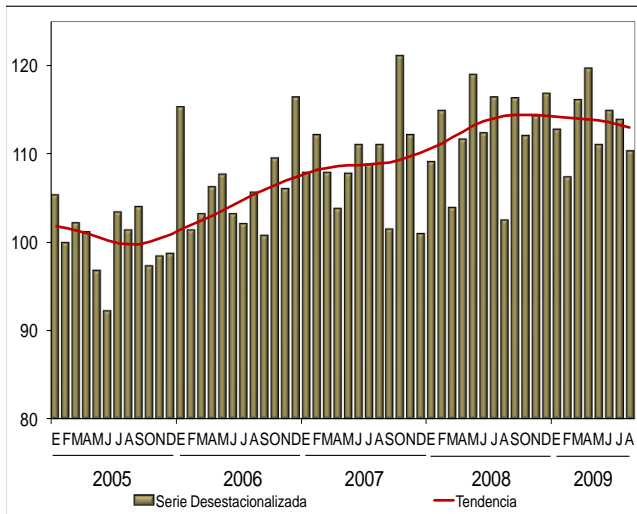


INDICADOR GLOBAL DE LA ACTIVIDAD ECONÓMICA CIFRAS DURANTE AGOSTO DE 2009

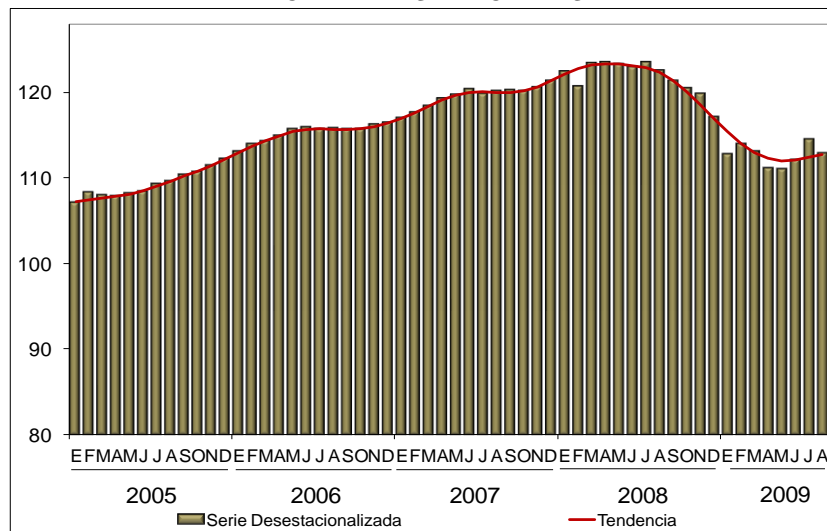
- **El INEGI informa que con cifras desestacionalizadas, el Indicador Global de la Actividad Económica (IGAE)¹ de agosto de este año registró una variación de (-)1.75% con relación al mes inmediato anterior.**
- **Por actividad económica, los datos desestacionalizados indican que las Primarias se redujeron (-)3.11%; las Terciarias (-)1.40%, y las actividades Secundarias descendieron (-)0.22% en el mes de referencia en comparación con el mes previo.**
- **En su comparación anual, el IGAE disminuyó (-)6.9% en términos reales en el octavo mes de 2009. Por grandes grupos de actividades, los resultados fueron los siguientes: las Terciarias retrocedieron (-)7.5% y las Secundarias (-)7.3%; en tanto que las Actividades Primarias aumentaron 6.1% en agosto de 2009 respecto a igual mes de un año antes.**

El Instituto Nacional de Estadística y Geografía informa que con base en cifras desestacionalizadas el Indicador Global de la Actividad Económica (IGAE) observó una variación de (-)1.75% en agosto de 2009 con relación al mes precedente.

¹ El IGAE incorpora información preliminar y no incluye la totalidad de las actividades que integran el Producto Interno Bruto Trimestral, por lo que debe considerarse como un indicador de tendencia o dirección de la economía mexicana en el corto plazo.



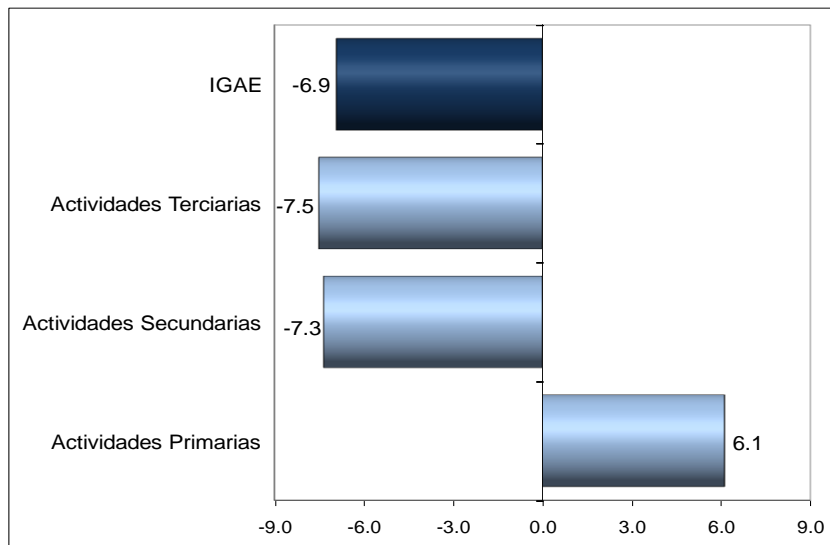
ACTIVIDADES TERCIARIAS



Fuente: INEGI

En su comparación anual, el IGAE descendió (-)6.9% durante agosto de 2009 en términos reales con relación a igual mes de 2008, como consecuencia de las caídas de dos de sus tres componentes.

Gráfica 3
INDICADOR GLOBAL DE LA ACTIVIDAD ECONÓMICA (IGAE) DURANTE AGOSTO DE 2009
(Variación anual)



Nota: El IGAE no incluye los subsectores de Aprovechamiento forestal, de Pesca, caza y captura, ni la totalidad de las Actividades Terciarias, por lo que su tasa de crecimiento puede diferir de la que registre el PIB.
Fuente: INEGI.

RESULTADOS POR GRUPOS DE ACTIVIDADES

Con información preliminar de SAGARPA, las Actividades Primarias (que incluyen a la Agricultura y Ganadería) se incrementaron 6.1% a tasa anual en el octavo mes de 2009, derivado del avance de la producción de la Agricultura por la mayor superficie cosechada en el ciclo primavera-verano, lo que implicó un crecimiento de la producción de cultivos como cebada en grano, nuez, frijol, uva, papa, chile verde, mango, avena forrajera, cebolla, trigo en grano, plátano, manzana, naranja, sorgo forrajero y papaya; asimismo, la Ganadería tuvo una alza en el mes de referencia respecto al dato de agosto de 2008.

En cuanto a la producción de las Actividades Secundarias (Minería; Electricidad, agua y suministro de gas por ductos al consumidor final; Construcción, e Industrias manufactureras) éstas retrocedieron (-)7.3% en términos reales en el octavo mes de este año con relación a igual mes de 2008.

Este resultado fue consecuencia de las caídas anuales observadas principalmente en los siguientes subsectores: Fabricación de equipo de transporte; Edificación; Equipo de computación, comunicación, medición y de otros equipos, componentes y accesorios electrónicos; Extracción de petróleo y gas; Industrias metálicas básicas; Productos a base de minerales no metálicos; Equipo de generación eléctrica y aparatos y accesorios eléctricos; Productos metálicos; Maquinaria y equipo; Industria alimentaria; Trabajos especializados para la construcción; Industria del plástico y del hule; Minería de minerales metálicos y no metálicos excepto petróleo y gas, y “Otras industrias manufactureras”, básicamente.

Las Actividades Terciarias mostraron una reducción anual de (-)7.5 por ciento. Dicho desempeño fue producto de los decrementos reportados en el Comercio; Autotransporte de carga; Servicios inmobiliarios; de Apoyo a los negocios; Profesionales, científicos y técnicos; Servicios de alojamiento temporal; de Preparación de alimentos y bebidas, y en el de Alquiler de bienes muebles, entre otros.

Por el contrario, aumentaron los de “Otras telecomunicaciones”; Compañías de fianzas, seguros y pensiones; Hospitales; Médicos de consulta externa y servicios relacionados; Industria fílmica y del video, e industria del sonido; Radio y televisión, excepto a través de internet; Servicios de reparación y mantenimiento; Servicios personales, y de Mensajería y paquetería, principalmente.

El IGAE incorpora información preliminar de distintas actividades económicas como las agropecuarias, industriales, comerciales y algunas de servicios, por lo que debe considerarse como un indicador de tendencia o dirección de la economía mexicana en el corto plazo.

NOTA METODOLÓGICA

Para la cuantificación del IGAE se utiliza el mismo esquema conceptual y metodológico que se emplea en el cálculo del Producto Interno Bruto (PIB) trimestral. Así, este indicador se expresa mediante un índice de cantidades de formulación Laspeyres, que tiene su base fija en el año de 2003. Se emplea la clasificación por actividades económicas del Sistema de Clasificación Industrial de América del Norte (SCIAN) y las fuentes básicas de información que cuentan con oportunidad mensual.

Para la elaboración de este indicador se dispone de datos estadísticos provenientes de las Actividades Primarias, Actividades Secundarias o Industriales (Minería; Electricidad, agua y suministro de gas por ductos al consumidor final; Construcción, e Industrias manufactureras), Actividades Terciarias o de Servicios (Comercio; Transportes, correos y almacenamiento; Información en medios masivos; Servicios financieros y de seguros; Servicios inmobiliarios y de alquiler de bienes muebles e intangibles; Servicios profesionales, científicos y técnicos; Servicios de apoyo a los negocios; Servicios educativos; Servicios de salud; Servicios de esparcimiento, culturales, deportivos, y otros servicios recreativos; Servicios de alojamiento temporal y de preparación de alimentos y bebidas; Otros servicios excepto actividades del Gobierno, y Actividades del Gobierno), y los Servicios de intermediación financiera medidos indirectamente.

Sus fuentes de información son:

Encuestas Sectoriales del INEGI: Encuesta Industrial Mensual, Encuesta Mensual sobre Establecimientos Comerciales, Estadística Mensual de la Industria Minero-metalúrgica, la Encuesta Nacional de Empresas Constructoras, Encuesta Mensual de Servicios y datos mensuales sobre estadísticas socio-demográficas.

Instituciones y Organismos Públicos: Sistema de Transporte Colectivo (METRO); Caminos y Puentes Federales de Ingresos y Servicios Conexos (CAPUFE); Comisión Federal de Electricidad (CFE); Comisión Reguladora de Energía (CRE); Instituto de Seguridad y Servicios Sociales de los Trabajadores del Estado (ISSSTE); Instituto Mexicano del Seguro Social (IMSS); Banco de México (BANXICO); Servicio Postal Mexicano (SEPOMEX); Petróleos Mexicanos (PEMEX); Secretaría de Comunicaciones y Transportes (SCT); Secretaría de Agricultura, Ganadería, Desarrollo Rural, Pesca y Alimentación (SAGARPA); Secretaría de Hacienda y Crédito Público (SHCP); Secretaría de Salud (SS), y Secretaría de Turismo (SECTUR), entre otros.

Otras Empresas y Organismos: Teléfonos de México, S.A.B. de C.V. (TELMEX); Radio Móvil Dipsa, S.A. de C.V. (TELCEL); Axtel, S. A. B. de C. V. (AVANTEL); Grupo IUSACELL S.A. de C.V.; Aeropuertos y Servicios Auxiliares (ASA); Servicios a la Navegación en el Espacio Aéreo Mexicano (SENEAM); Compañía Mexicana de Aviación, S.A. de C.V. (MEXICANA); Aerovías de México, S.A. de C.V. (AEROMEXICO); Transportes Aeromar, S.A. de C.V.; Servicios Aéreos Litoral, S.A. de C.V. (AEROLITORAL); Almacenadora Sur, S.A. de C.V.; Almacenadora Centro Occidente, S.A.; Asociación Mexicana de la Industria Automotriz, A.C. (AMIA); Asociación Nacional de Productores de Autobuses, Camiones y Tractocamiones, A.C. (ANPACT); Cementos Mexicanos, S.A. de C.V. (CEMEX), y Asociación Mexicana de Instituciones de Seguros (AMIS), así como otras empresas de servicios privados.

La información contenida en este comunicado es generada por el INEGI con base en los indicadores de corto plazo del Sistema de Cuentas Nacionales de México y se da a conocer en la fecha establecida en el Calendario de Difusión de Información de Coyuntura.

La serie del IGAE, así como las cifras desestacionalizadas podrán ser consultadas en el Banco de Información Económica (BIE) de la página www.inegi.org.mx del Instituto en Internet.

* * * * *